

Sommaire

- 1 – Démographie
- 2 – Economie et emploi
- 3 – Revenus
- 4 – Social
- 5 – Scolarité
- 6 – Logements

Données disponibles au  
1<sup>er</sup> décembre 2008

Saint-Nazaire dans sa zone d'emploi

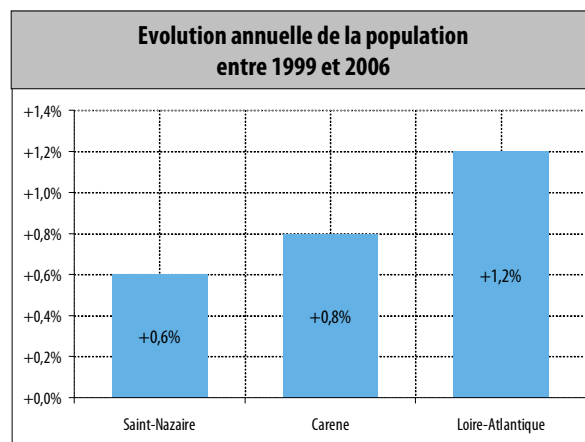


### 1 – Population

Population en 1990, 1999 et 2006

Territoires	1990	1999	2006
Saint-Nazaire	64 812	65 874	68 838
Carene	108 399	110 275	116 519
Loire-Atlantique	1 052 183	1 134 266	1 234 001

source : Insee -recensements 1990, 1999, 2006 - traitement adrn cf glossaire pour information sur le recensement



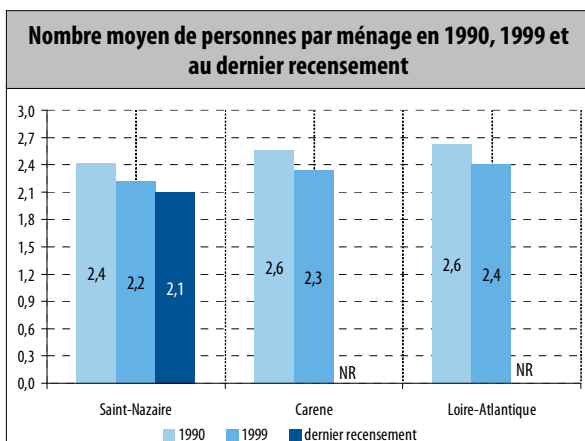
source : Insee -recensements 1990, 1999, 2006 - traitement adrn

### 2 – Ménages

Nombre de ménages en 1990, 1999 et au dernier recensement

Territoires	1990	1999	Dernier recensement
Saint-Nazaire	26 256	29 109	31 482
Carene	41 420	46 435	NR
Loire-Atlantique	390 404	460 758	NR

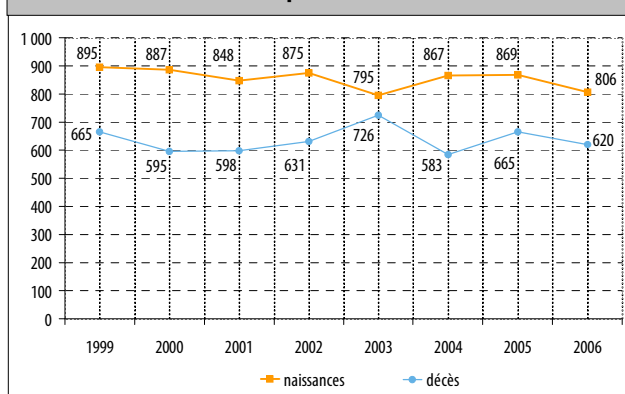
source : Insee -recensements 1990, 1999, 2004/07 - traitement adrn cf tableau des dates de recensement par commune dans le glossaire



source : Insee -recensements 1990, 1999, 2004/07 - traitement adrn

### 3-Solde naturel

Evolution du nombre de naissances et de décès depuis 1999



source : Insee -naissances/décès 1999 à 2006 - traitement adrn

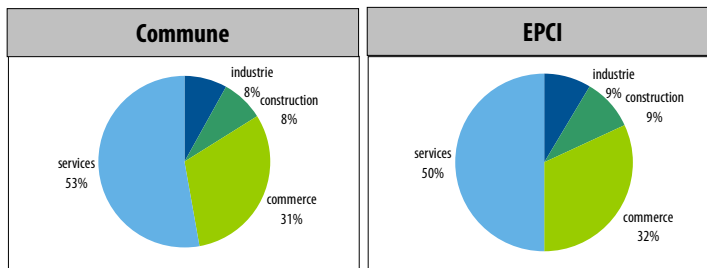
## 1 – Etablissements

### Nombre total d'établissements en 2006

Secteurs	Saint-Nazaire
industrie	251
construction	248
commerce	964
services	1 634
<b>Ensemble</b>	<b>3 097</b>

source : Insee - statistiques locales (champ ICS) 2006 - traitement adrn

### Répartition des établissements par secteurs en 2006



source : Insee - statistiques locales (champ ICS) 2006 - traitement adrn

### Création d'établissements en 2006

Secteurs	Saint-Nazaire	Carene	Zone d'emploi
industrie	25	47	156
construction	46	84	250
commerce	107	203	617
services	170	315	957
<b>Ensemble</b>	<b>348</b>	<b>649</b>	<b>1 980</b>

source : Insee - statistiques locales (champ ICS) 2006 - traitement adrn

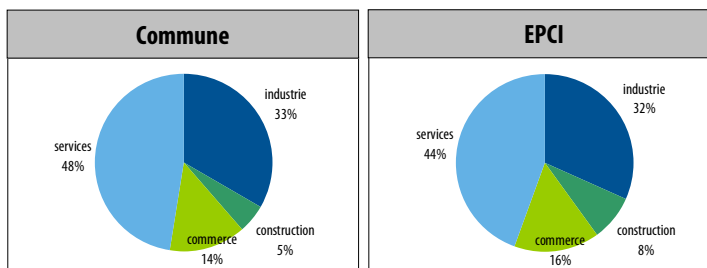
## 2 – Emploi salarié privé

### Evolution de l'emploi salarié privé entre 2006 et 2007

Secteurs	Effectifs salariés		Evolution annuelle	
	2006	2007	en nb	en %
industrie	9 020	8 836	-184	-2 %
construction	1 287	1 425	+138	+10,7 %
commerce	3 580	3 670	+90	+2,5 %
services	11 938	12 652	+714	+6 %
<b>Ensemble</b>	<b>25 825</b>	<b>26 583</b>	<b>+758</b>	<b>+2,9 %</b>

source : Pôle Emploi - 2007 provisoire - traitement adrn

### Répartition des emplois salariés privés par secteurs en 2007



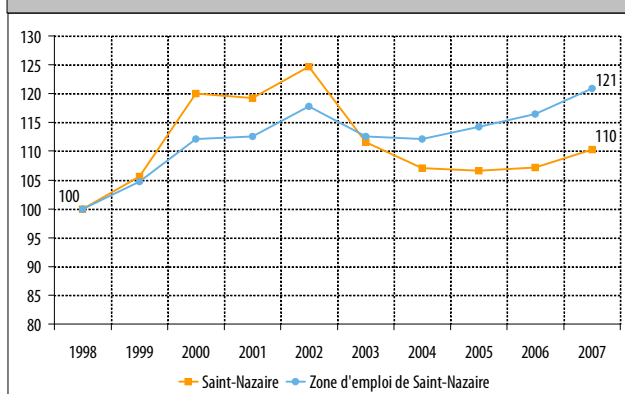
source : Pôle Emploi - 2007 provisoire - traitement

### Nombre d'emplois salariés privés entre 1998 et 2007

Territoires	1998	1999	2000	2001	2002	2003	2004	2005	2006	2007
Saint-Nazaire	24 101	25 464	28 924	28 731	30 042	26 890	25 801	25 685	25 825	26 583
Carene	36 523	37 928	41 354	40 439	43 008	39 410	38 399	38 627	39 170	40 884
Zone d'emploi	60 983	63 831	68 425	68 696	71 861	68 673	68 367	69 648	71 016	73 711

source : Pôle Emploi - 2007 provisoire - traitement adrn

### Evolution relative de l'emploi salarié privé base 100 : 1998



source : Pôle Emploi - 2007 provisoire - traitement adrn

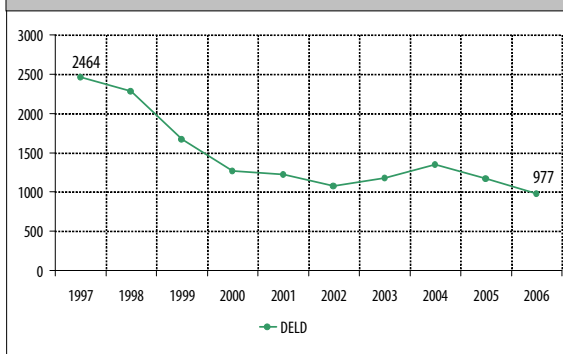
### 3 – Demande d'emploi

#### Situation de la demande d'emploi de cat. 1, 2 et 3 à fin décembre 2006

Indicateurs	Zone d'emploi	Saint-Nazaire
DEFM de cat. 1, 2 et 3	10 988	3 232
<b>Evolution annuelle 2005-2006</b>	<b>-6,3 %</b>	<b>-6,7 %</b>
% femmes	52,8 %	48,5 %
% moins de 25 ans	18,7 %	20,5 %
% 50 ans et plus	16,1 %	14,2 %
% DELD	27,7 %	30,2 %

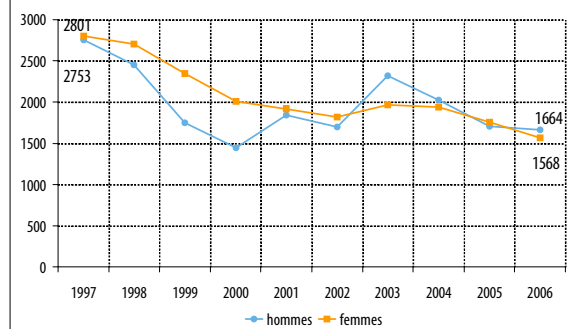
source : Pôle Emploi /Drtefp/Corinthe 2006 - traitement addrn

#### Evolution de la demande d'emploi de cat. 1, 2 et 3 de longue durée (à fin décembre)



source : Pôle Emploi /Drtefp/Corinthe 2006 - traitement addrn

#### Evolution de la demande d'emploi de cat. 1, 2 et 3 par sexe (à fin décembre)



source : Pôle Emploi /Drtefp/Corinthe 2006 - traitement addrn

#### Définitions

**DEFM** : Demandeurs d'Emplois en Fin de Mois, inscrits à l'ANPE et ayant une demande en cours au dernier jour du mois.

**DELD** : Demandeurs d'Emplois de Longue Durée inscrits à l'ANPE depuis plus d'un an.

## 1 – Revenus

---

Éléments	Saint-Nazaire	Loire-Atlantique	Pays de la Loire
nombre de ménages fiscaux	30 232	487 646	1 364 110
revenu fiscal médian par ménage	21 490 €	25 442 €	24 614 €
revenu fiscal médian par UC	15 446 €	16 590 €	15 830 €
% des salaires et traitements	62,1 %	66,1 %	64 %
% des ménages non imposés	41,3 %	36,2 %	38,3 %

source : Insee-DGI – Revenus Fiscaux des Ménages 2005 – traitement adm

## 1 – Social

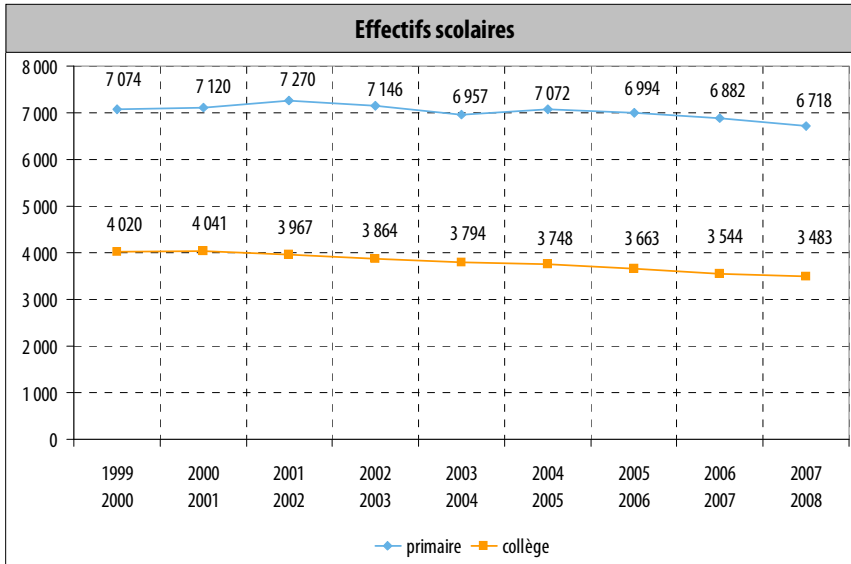
---

Indicateurs	en nb
structures d'accueil collectif de la petite enfance <sup>(1)</sup>	9
places en structures d'accueil collectif de la petite enfance <sup>(1)</sup>	275
places en établissements pour personnes âgées <sup>(2)</sup>	791
bénéficiaires de l'APA à domicile <sup>(1)</sup>	561

(1) source : Conseil Général de Loire-Atlantique 2007- traitement adm

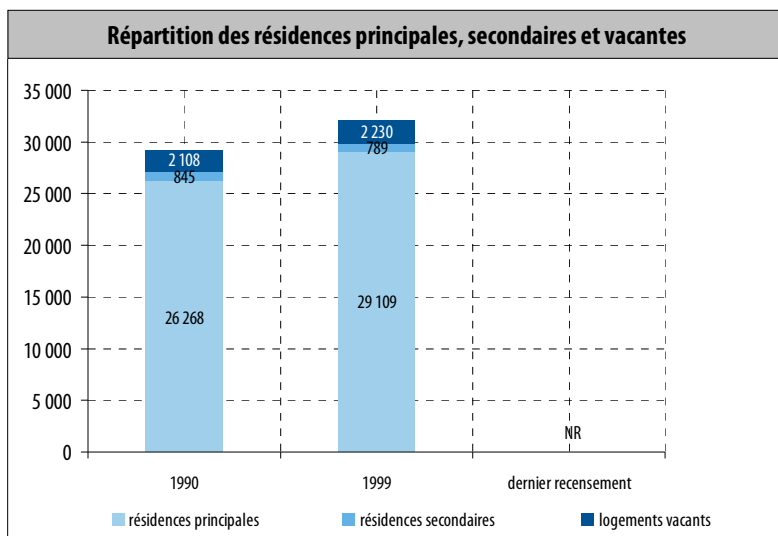
(2) source : Enquête 2007 adm

1 – Effectifs scolaires

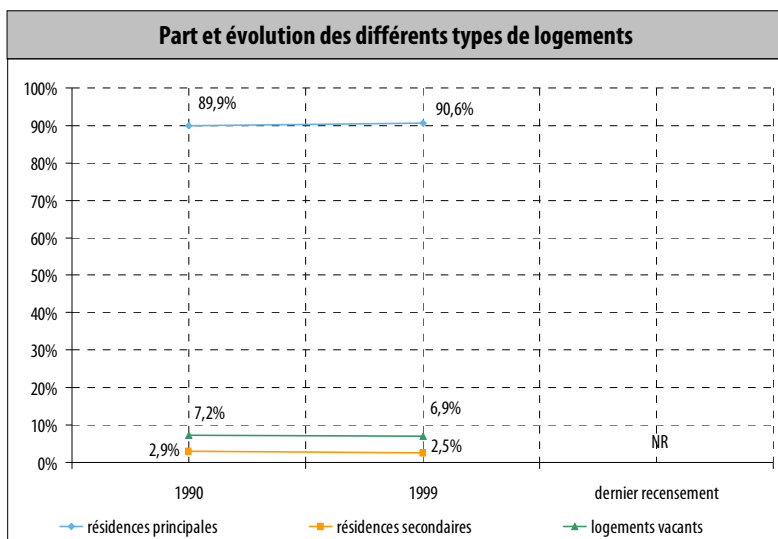


source : Inspection Académique - traitement adm

## 1 – Parc de résidences principales / secondaires



source : Insee -recensements 1990, 1999, 2004/07 - traitement addrn



source : Insee -recensements 1990, 1999, 2004/07 - traitement addrn

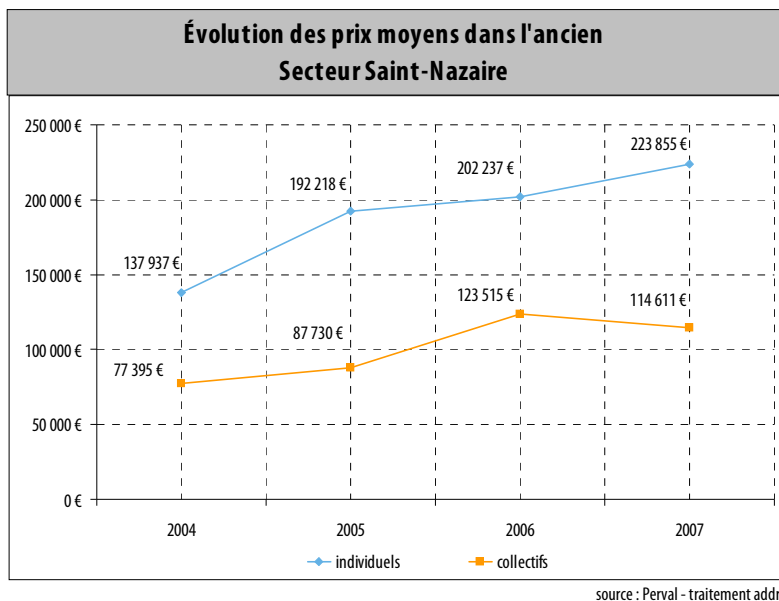
## 2 – Nombre de logements individuels et collectifs

### Répartition des résidences principales

types	1999	dernier recensement
individuels	45,4%	NR
collectifs	56,4%	NR

source : Insee - recensements 99 et 2004/07 - traitement addrn

### 3 – Prix moyen des mutations des logements anciens



### 4 – Loyers

#### Prix moyen des loyers au m<sup>2</sup> en 2007

##### Secteur Saint-Nazaire

types	Saint-Nazaire	Carene
individuels	7,20 €	6,86 €
collectifs	7,94 €	8,09 €

source : Enquête loyers 2007 – traitement addm

#### Loyer moyen mensuel en 2007

##### Secteur Saint-Nazaire

type	Saint-Nazaire	Carene
individuels	561 €	547 €
collectifs	472 €	474 €

source : Enquête loyers 2007 – traitement addm

#### Définitions

Afin de garantir la pertinence des prix des logements anciens et des loyers, les communes sont regroupées en secteurs :

- Communes littorales nord : Pénestin, Assérac, Mesquer, Piriac-sur-Mer et La Turballe
- Communes littorales sud : Le Croisic, Le Pouliguen et Batz-sur-Mer
- Communes rurales de Brière : La Chapelle-des-Marais, Saint-Joachim, Saint-Malo-de-Guersac, Saint-André-des-Eaux et Besné
- Communes de l'estuaire : Donges, Montoir-de-Bretagne et Trignac
- Communes rétro littorales : Camoël, Herbignac, Saint-Molf, Saint-Lyphard et Férel
- La Baule-Escoublac
- Pornichet
- Saint-Nazaire
- Guérande

Les prix moyens sont calculés sur au moins 30 transactions pour un secteur.