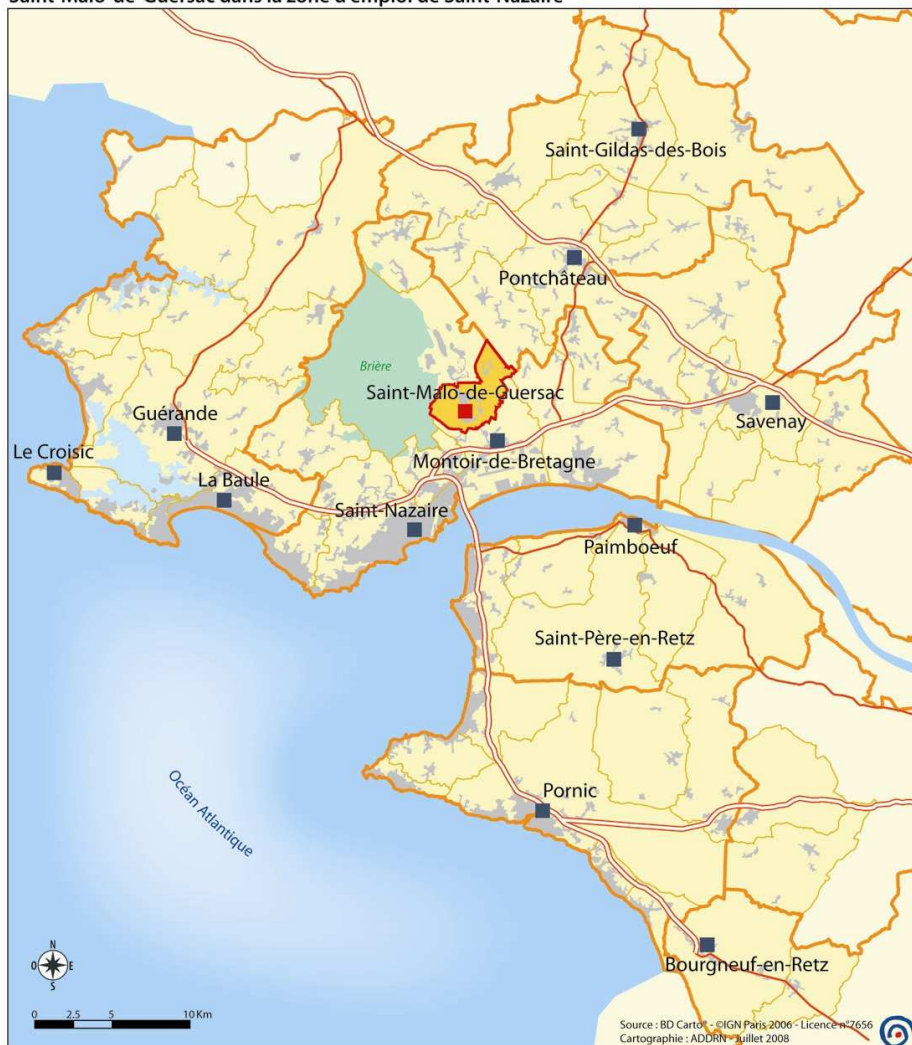


Sommaire

- 1 – Démographie
- 2 – Economie et emploi
- 3 – Revenus
- 4 – Social
- 5 – Scolarité
- 6 – Logements

Données disponibles au  
1<sup>er</sup> décembre 2008

Saint-Malo-de-Guersac dans la zone d'emploi de Saint-Nazaire



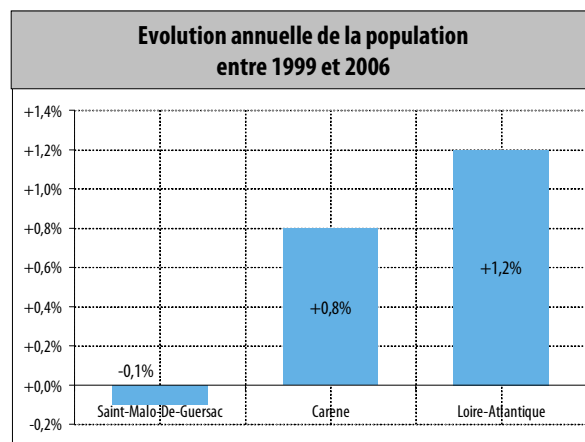
- Communes de la zone d'emploi
- EPCI
- Chef-lieu de canton

### 1 – Population

Population en 1990, 1999 et 2006

Territoires	1990	1999	2006
Saint-Malo-De-Guersac	3 294	3 126	3 112
Carene	108 399	110 275	116 519
Loire-Atlantique	1 052 183	1 134 266	1 234 001

source : Insee -recensements 1990, 1999, 2006 - traitement adrn  
cf glossaire pour information sur le recensement



source : Insee -recensements 1990, 1999, 2006 - traitement adrn

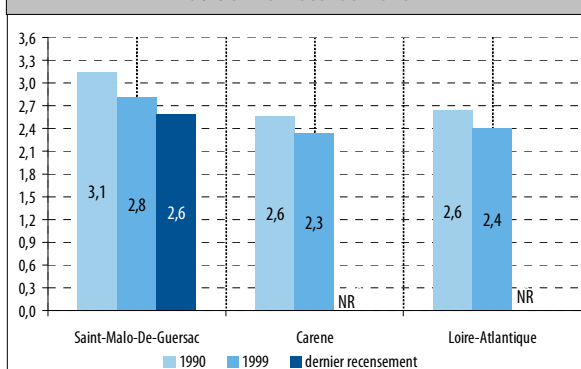
### 2 – Ménages

Nombre de ménages en 1990, 1999 et au dernier recensement

Territoires	1990	1999	Dernier recensement
Saint-Malo-De-Guersac	1 048	1 108	1 192
Carene	41 420	46 435	NR
Loire-Atlantique	390 404	460 758	NR

source : Insee -recensements 1990, 1999, 2004/07 - traitement adrn  
cf tableau des dates de recensement par commune dans le glossaire

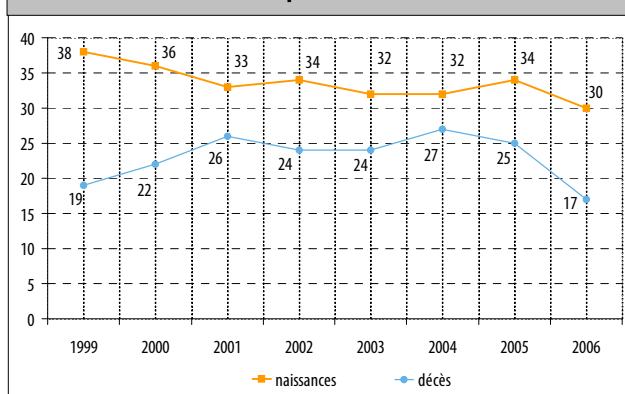
Nombre moyen de personnes par ménage en 1990, 1999 et au dernier recensement



source : Insee -recensements 1990, 1999, 2004/07 - traitement adrn

### 3-Solde naturel

Evolution du nombre de naissances et de décès depuis 1999



source : Insee -naissances/décès 1999 à 2006 - traitement adrn

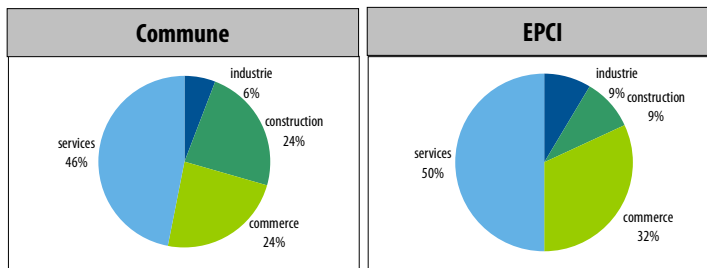
1 – Etablissements

Nombre total d'établissements en 2006

Secteurs	Saint-Malo-De-Guersac
industrie	3
construction	12
commerce	12
services	24
<b>Ensemble</b>	<b>51</b>

source : Insee - statistiques locales (champ ICS) 2006 - traitement adrn

Répartition des établissements par secteurs en 2006



source : Insee - statistiques locales (champ ICS) 2006 - traitement adrn

Création d'établissements en 2006

Secteurs	Saint-Malo-De-Guersac	Carene	Zone d'emploi
industrie	2	47	156
construction	4	84	250
commerce	2	203	617
services	3	315	957
<b>Ensemble</b>	<b>11</b>	<b>649</b>	<b>1 980</b>

source : Insee - statistiques locales (champ ICS) 2006 - traitement adrn

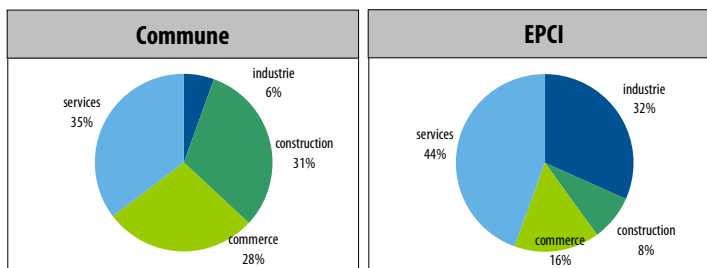
2 – Emploi salarié privé

Evolution de l'emploi salarié privé entre 2006 et 2007

Secteurs	Effectifs salariés		Evolution annuelle	
	2006	2007	en nb	en %
industrie	3	3	+0	+0 %
construction	9	17	+8	+88,9 %
commerce	24	15	-9	-37,5 %
services	16	19	+3	+18,8 %
<b>Ensemble</b>	<b>52</b>	<b>54</b>	<b>+2</b>	<b>+3,8 %</b>

source : Pôle Emploi - 2007 provisoire - traitement adrn

Répartition des emplois salariés privés par secteurs en 2007



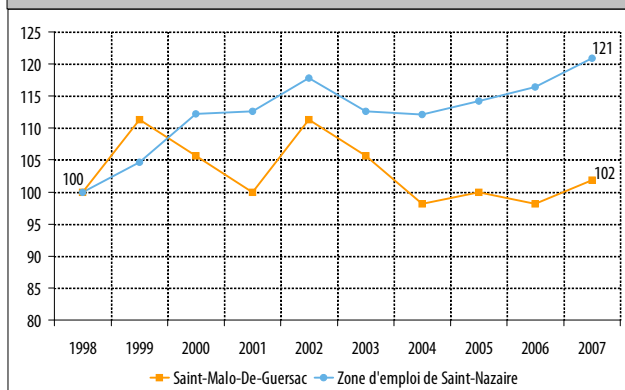
source : Pôle Emploi - 2007 provisoire - traitement adrn

Nombre d'emplois salariés privés entre 1998 et 2007

Territoires	1998	1999	2000	2001	2002	2003	2004	2005	2006	2007
Saint-Malo-De-Guersac	53	59	56	53	59	56	52	53	52	54
Carene	36 523	37 928	41 354	40 439	43 008	39 410	38 399	38 627	39 170	40 884
Zone d'emploi	60 983	63 831	68 425	68 696	71 861	68 673	68 367	69 648	71 016	73 711

source : Pôle Emploi - 2007 provisoire - traitement adrn

Evolution relative de l'emploi salarié privé base 100 : 1998



source : Pôle Emploi - 2007 provisoire - traitement adrn

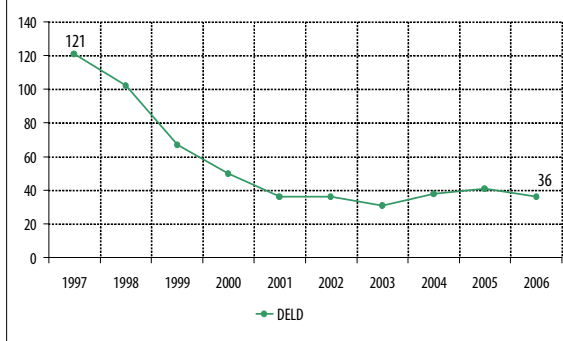
### 3 – Demande d'emploi

#### Situation de la demande d'emploi de cat. 1, 2 et 3 à fin décembre 2006

Indicateurs	Zone d'emploi	Saint-Malo-De-Guersac
DEFM de cat. 1, 2 et 3	10 988	101
<b>Evolution annuelle 2005-2006</b>	<b>-6,3 %</b>	<b>-17,2 %</b>
% femmes	52,8 %	46,5 %
% moins de 25 ans	18,7 %	22,8 %
% 50 ans et plus	16,1 %	18,8 %
% DELD	27,7 %	35,6 %

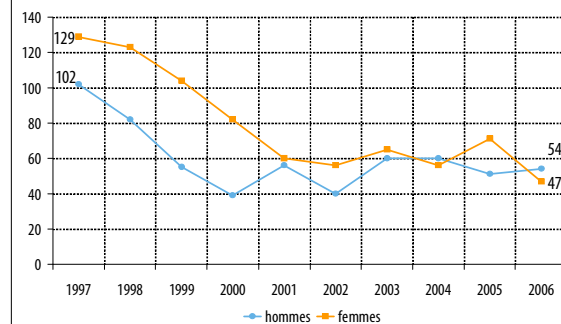
source : Pôle Emploi /Drtefp/Corinthe 2006 - traitement adrn

#### Evolution de la demande d'emploi de cat. 1, 2 et 3 de longue durée (à fin décembre)



source : Pôle Emploi /Drtefp/Corinthe 2006 - traitement adrn

#### Evolution de la demande d'emploi de cat. 1, 2 et 3 par sexe (à fin décembre)



source : Pôle Emploi /Drtefp/Corinthe 2006 - traitement adrn

#### Définitions

**DEFM** : Demandeurs d'Emplois en Fin de Mois, inscrits à l'ANPE et ayant une demande en cours au dernier jour du mois.  
**DELD** : Demandeurs d'Emplois de Longue Durée inscrits à l'ANPE depuis plus d'un an.

## 1 – Revenus

---

Eléments	Saint-Malo-De-Guersac	Loire-Atlantique	Pays de la Loire
nombre de ménages fiscaux	1 197	487 646	1 364 110
revenu fiscal médian par ménage	26 116 €	25 442 €	24 614 €
revenu fiscal médian par UC	15 223 €	16 590 €	15 830 €
% des salaires et traitements	69,8 %	66,1 %	64 %
% des ménages non imposés	37,4 %	36,2 %	38,3 %

source : Insee-DGI – Revenus Fiscaux des Ménages 2005 – traitement adrn

## 1 – Social

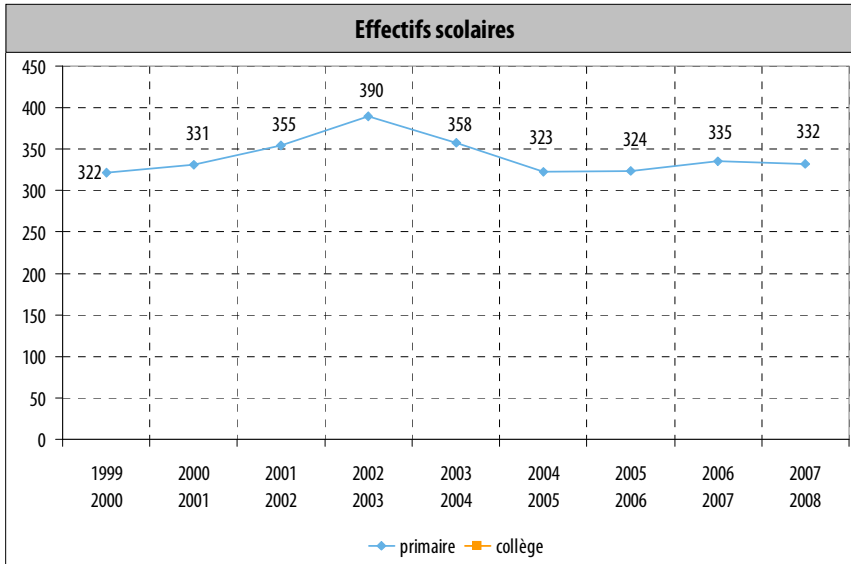
---

Indicateurs	en nb
structures d'accueil collectif de la petite enfance <sup>(1)</sup>	0
places en structures d'accueil collectif de la petite enfance <sup>(1)</sup>	0
places en établissements pour personnes âgées <sup>(2)</sup>	0
bénéficiaires de l'APA à domicile <sup>(1)</sup>	22

(1) source : Conseil Général de Loire-Atlantique 2007- traitement addm

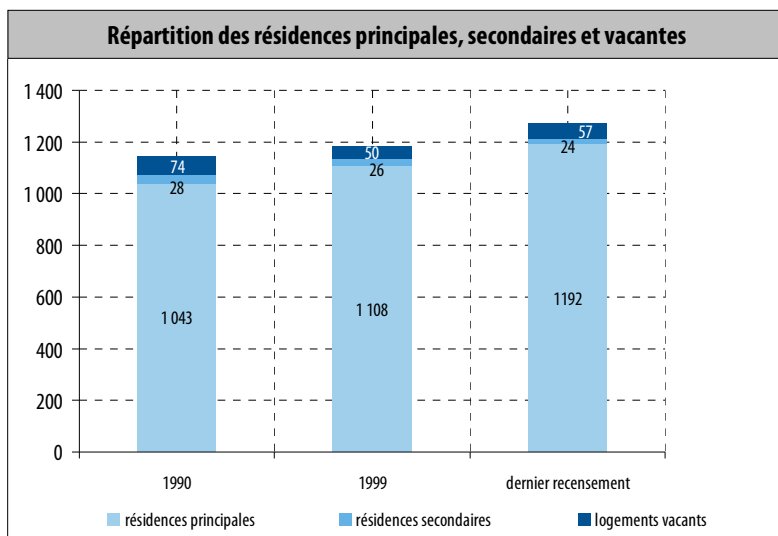
(2) source : Enquête 2007 addm

1 – Effectifs scolaires

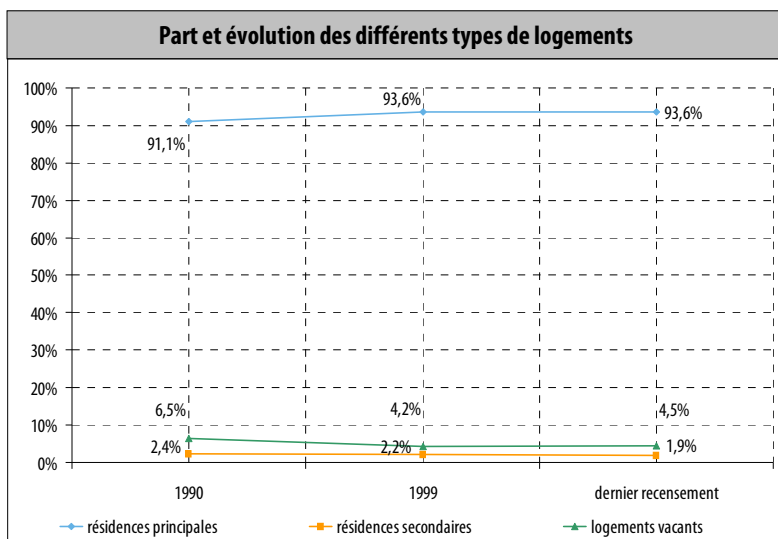


source : Inspection Académique - traitement adm

## 1 – Parc de résidences principales / secondaires



source : Insee -recensements 1990, 1999, 2004/07 - traitement addrn



source : Insee -recensements 1990, 1999, 2004/07 - traitement addrn

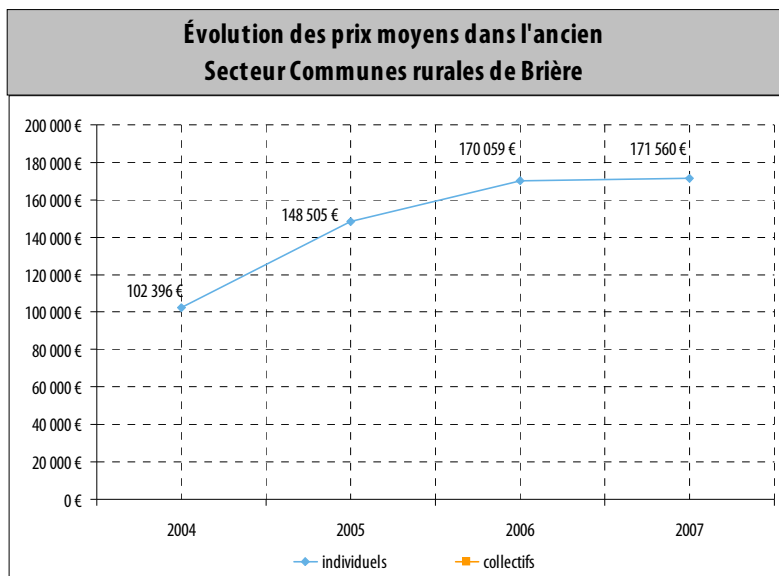
## 2 – Nombre de logements individuels et collectifs

### Répartition des résidences principales

types	1999	dernier recensement
individuels	97,5%	96,6%
collectifs	1,5%	3,2%

source : Insee - recensements 99 et 2004/07 - traitement addrn

### 3 – Prix moyen des mutations des logements anciens



source : Perval - traitement admn

### 4 – Loyers

#### Prix moyen des loyers au m<sup>2</sup> en 2007

##### Secteur Communes rurales de Brière

types	Saint-Malo-De-Guersac	Carene
individuels	6,17 €	6,86 €
collectifs	SS	8,09 €

source : Enquête loyers 2007 – traitement admn

#### Loyer moyen mensuel en 2007

##### Secteur Communes rurales de Brière

type	Saint-Malo-De-Guersac	Carene
individuels	508 €	547 €
collectifs	SS	474 €

source : Enquête loyers 2007 – traitement admn

#### Définitions

Afin de garantir la pertinence des prix des logements anciens et des loyers, les communes sont regroupées en secteurs :

- Communes littorales nord : Pénestin, Assérac, Mesquer, Piriac-sur-Mer et La Turballe
- Communes littorales sud : Le Croisic, Le Pouliguen et Batz-sur-Mer
- Communes rurales de Brière : La Chapelle-des-Marais, Saint-Joachim, Saint-Malo-de-Guersac, Saint-André-des-Eaux et Besné
- Communes de l'estuaire : Donges, Montoir-de-Bretagne et Trignac
- Communes rétro littorales : Camoël, Herbignac, Saint-Molf, Saint-Lyphard et Férel
- La Baule-Escoublac
- Pornichet
- Saint-Nazaire
- Guérande

Les prix moyens sont calculés sur au moins 30 transactions pour un secteur.