

Sommaire

- 1 – Démographie
- 2 – Economie et emploi
- 3 – Revenus
- 4 – Social
- 5 – Scolarité
- 6 – Logements

Données disponibles au

1^{er} décembre 2008

Batz-sur-Mer dans la zone d'emploi de Saint-Nazaire

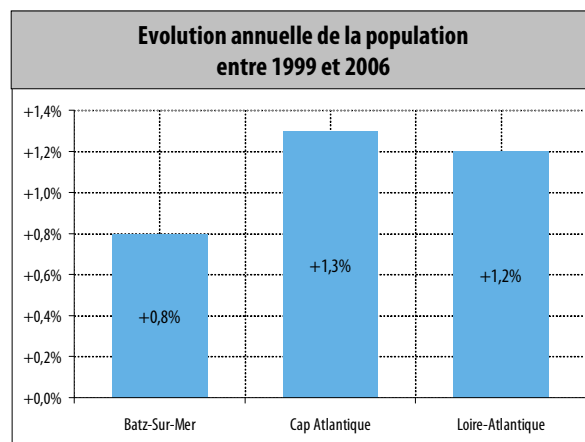


1 – Population

Population en 1990, 1999 et 2006

Territoires	1990	1999	2006
Batz-Sur-Mer	2 734	3 049	3 217
Cap Atlantique	58 461	64 058	70 248
Loire-Atlantique	1 052 183	1 134 266	1 234 001

source : Insee -recensements 1990, 1999, 2006 - traitement adrn cf glossaire pour information sur le recensement



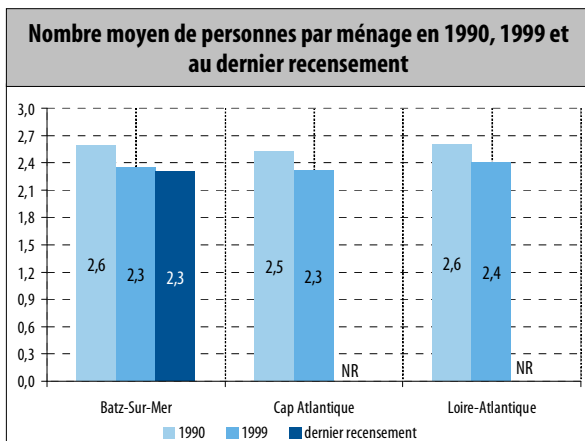
source : Insee -recensements 1990, 1999, 2006 - traitement adrn

2 – Ménages

Nombre de ménages en 1990, 1999 et au dernier recensement

Territoires	1990	1999	Dernier recensement
Batz-Sur-Mer	1 052	1 295	1 404
Cap Atlantique	22 787	27 165	NR
Loire-Atlantique	390 404	460 758	NR

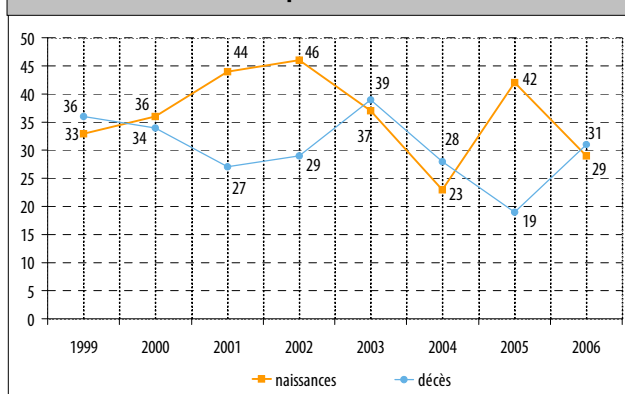
source : Insee -recensements 1990, 1999, 2004/07 - traitement adrn cf tableau des dates de recensement par commune dans le glossaire



source : Insee -recensements 1990, 1999, 2004/07 - traitement adrn

3–Solde naturel

Evolution du nombre de naissances et de décès depuis 1999



source : Insee -naissances/décès 1999 à 2006 - traitement adrn

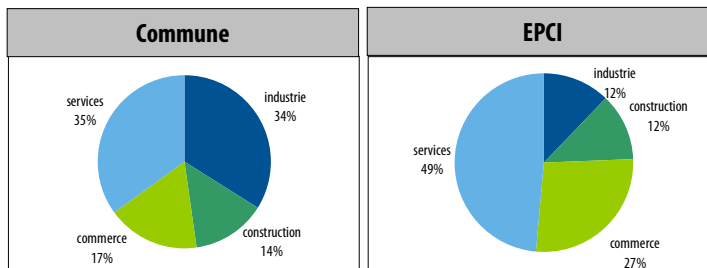
1 – Etablissements

Nombre total d'établissements en 2006

Secteurs	Batz-Sur-Mer
industrie	87
construction	36
commerce	44
services	90
Ensemble	257

source : Insee - statistiques locales (champ ICS) 2006 - traitement adrn

Répartition des établissements par secteurs en 2006



source : Insee - statistiques locales (champ ICS) 2006 - traitement adrn

Création d'établissements en 2006

Secteurs	Batz-Sur-Mer	Cap Atlantique	Zone d'emploi
industrie	6	56	156
construction	5	68	250
commerce	10	229	617
services	20	344	957
Ensemble	41	697	1 980

source : Insee - statistiques locales (champ ICS) 2006 - traitement adrn

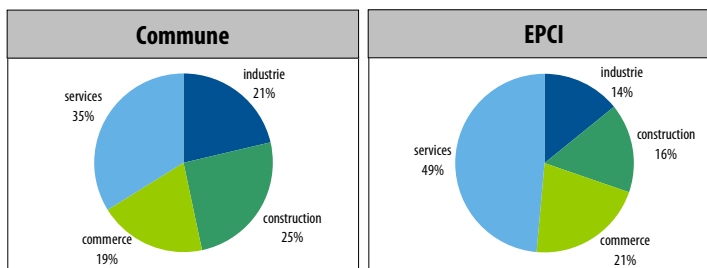
2 – Emploi salarié privé

Evolution de l'emploi salarié privé entre 2006 et 2007

Secteurs	Effectifs salariés		Evolution annuelle	
	2006	2007	en nb	en %
industrie	67	62	-5	-7,5 %
construction	81	74	-7	-8,6 %
commerce	58	56	-2	-3,4 %
services	86	99	+13	+15,1 %
Ensemble	292	291	-1	-0,3 %

source : Pôle Emploi - 2007 provisoire - traitement adrn

Répartition des emplois salariés privés par secteurs en 2007



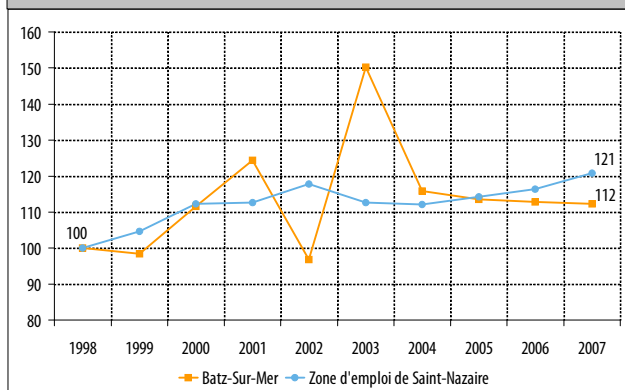
source : Pôle Emploi - 2007 provisoire - traitement adrn

Nombre d'emplois salariés privés entre 1998 et 2007

Territoires	1998	1999	2000	2001	2002	2003	2004	2005	2006	2007
Batz-Sur-Mer	259	255	289	322	251	389	300	294	292	291
Cap Atlantique	10 563	10 980	11 596	11 783	12 050	12 293	12 438	12 817	13 285	13 620
Zone d'emploi	60 983	63 831	68 425	68 696	71 861	68 673	68 367	69 648	71 016	73 711

source : Pôle Emploi - 2007 provisoire - traitement adrn

Evolution relative de l'emploi salarié privé base 100 : 1998



source : Pôle Emploi - 2007 provisoire - traitement adrn

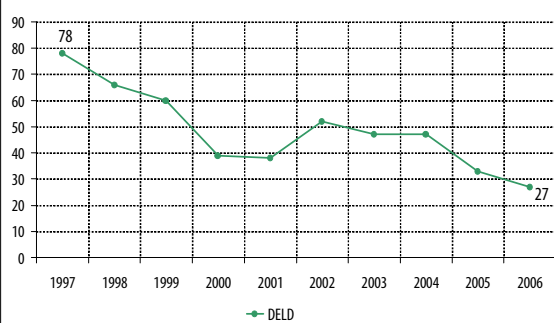
3 – Demande d'emploi

Situation de la demande d'emploi de cat. 1, 2 et 3 à fin décembre 2006

Indicateurs	Zone d'emploi	Batz-Sur-Mer
DEFM de cat. 1, 2 et 3	10 988	144
Evolution annuelle 2005-2006	-6,3 %	+0,7 %
% femmes	52,8 %	50 %
% moins de 25 ans	18,7 %	22,2 %
% 50 ans et plus	16,1 %	12,5 %
% DELD	27,7 %	18,8 %

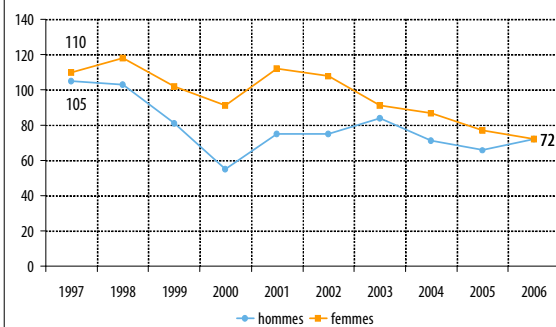
source : Pôle Emploi /Drtefp/Corinthe 2006 - traitement adrn

Evolution de la demande d'emploi de cat. 1, 2 et 3 de longue durée (à fin décembre)



source : Pôle Emploi /Drtefp/Corinthe 2006 - traitement adrn

Evolution de la demande d'emploi de cat. 1, 2 et 3 par sexe (à fin décembre)



source : Pôle Emploi /Drtefp/Corinthe 2006 - traitement adrn

Définitions

DEFM : Demandeurs d'Emplois en Fin de Mois, inscrits à l'ANPE et ayant une demande en cours au dernier jour du mois.

DELD : Demandeurs d'Emplois de Longue Durée inscrits à l'ANPE depuis plus d'un an.

1 – Revenus

Éléments	Batz-Sur-Mer	Loire-Atlantique	Pays de la Loire
nombre de ménages fiscaux	1 479	487 646	1 364 110
revenu fiscal médian par ménage	24 059 €	25 442 €	24 614 €
revenu fiscal médian par UC	15 846 €	16 590 €	15 830 €
% des salaires et traitements	54,4 %	66,1 %	64 %
% des ménages non imposés	38,4 %	36,2 %	38,3 %

source : Insee-DGI – Revenus Fiscaux des Ménages 2005 – traitement adm

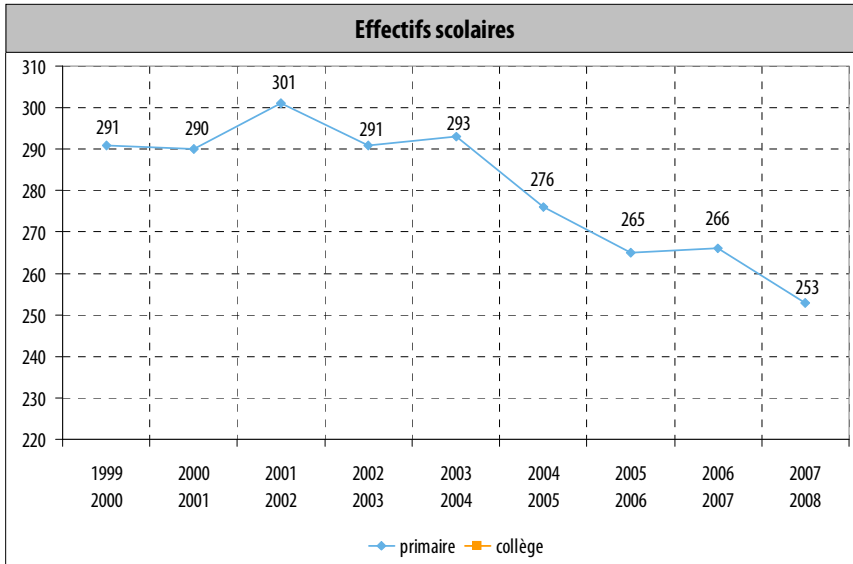
1 – Social

Indicateurs	en nb
structures d'accueil collectif de la petite enfance ⁽¹⁾	0
places en structures d'accueil collectif de la petite enfance ⁽¹⁾	0
places en établissements pour personnes âgées ⁽²⁾	0
bénéficiaires de l'APA à domicile ⁽¹⁾	27

(1) source : Conseil Général de Loire-Atlantique 2007- traitement addm

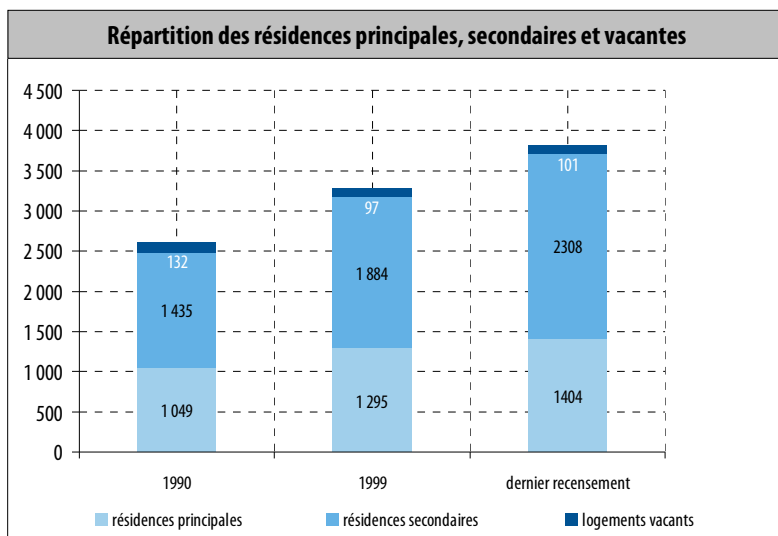
(2) source : Enquête 2007 addm

1 – Effectifs scolaires

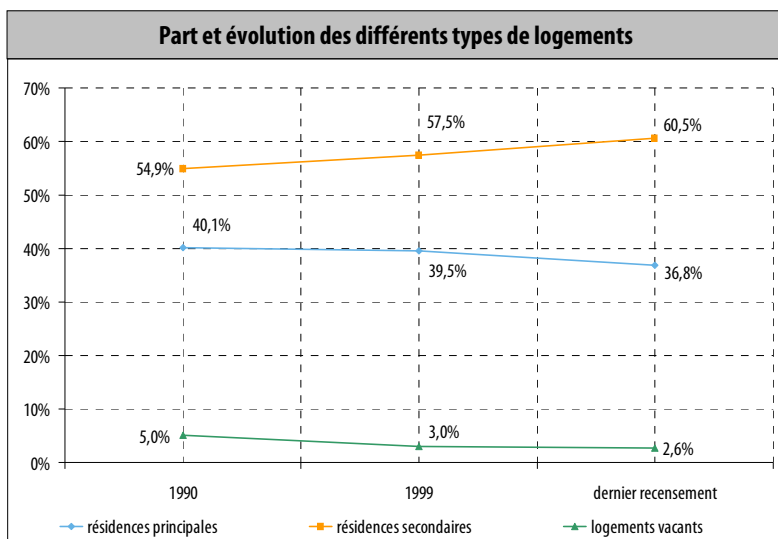


source : Inspection Académique - traitement adm

1 – Parc de résidences principales / secondaires



source : Insee -recensements 1990, 1999, 2004/07 - traitement addrn



source : Insee -recensements 1990, 1999, 2004/07 - traitement addrn

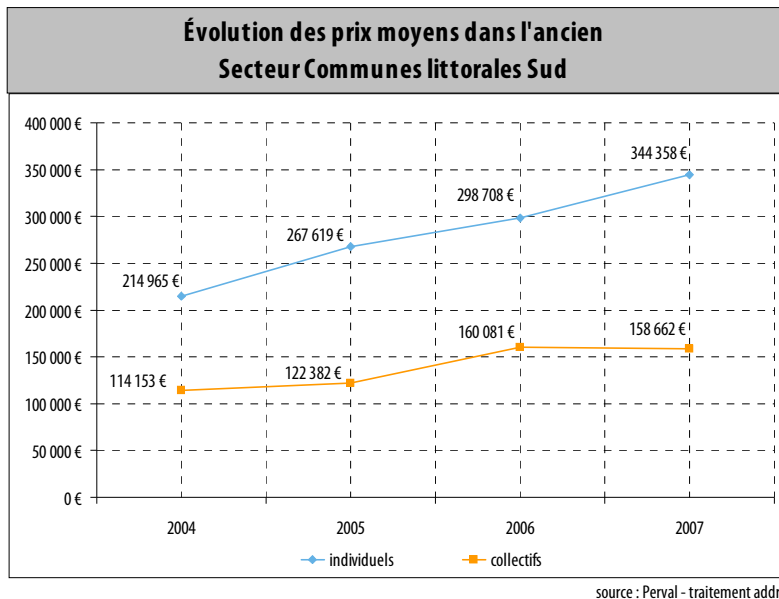
2 – Nombre de logements individuels et collectifs

Répartition des résidences principales

types	1999	dernier recensement
individuels	91,3%	88,0%
collectifs	6,2%	11,7%

source : Insee - recensements 99 et 2004/07 - traitement addrn

3 – Prix moyen des mutations des logements anciens



4 – Loyers

Prix moyen des loyers au m² en 2007

Secteur Communes littorales Sud

types	Batz-Sur-Mer	Cap Atlantique
individuels	7,79 €	7,33 €
collectifs	9,23 €	9,30 €

source : Enquête loyers 2007 – traitement addm

Loyer moyen mensuel en 2007

Secteur Communes littorales Sud

type	Batz-Sur-Mer	Cap Atlantique
individuels	637 €	599 €
collectifs	448 €	501 €

source : Enquête loyers 2007 – traitement addm

Définitions

Afin de garantir la pertinence des prix des logements anciens et des loyers, les communes sont regroupées en secteurs :

- Communes littorales nord : Pénestin, Assérac, Mesquer, Piriac-sur-Mer et La Turballe
- Communes littorales sud : Le Croisic, Le Pouliguen et Batz-sur-Mer
- Communes rurales de Brière : La Chapelle-des-Marais, Saint-Joachim, Saint-Malo-de-Guersac, Saint-André-des-Eaux et Besné
- Communes de l'estuaire : Donges, Montoir-de-Bretagne et Trignac
- Communes rétro littorales : Camoël, Herbignac, Saint-Molf, Saint-Lyphard et Férel
- La Baule-Escoublac
- Pornichet
- Saint-Nazaire
- Guérande

Les prix moyens sont calculés sur au moins 30 transactions pour un secteur.